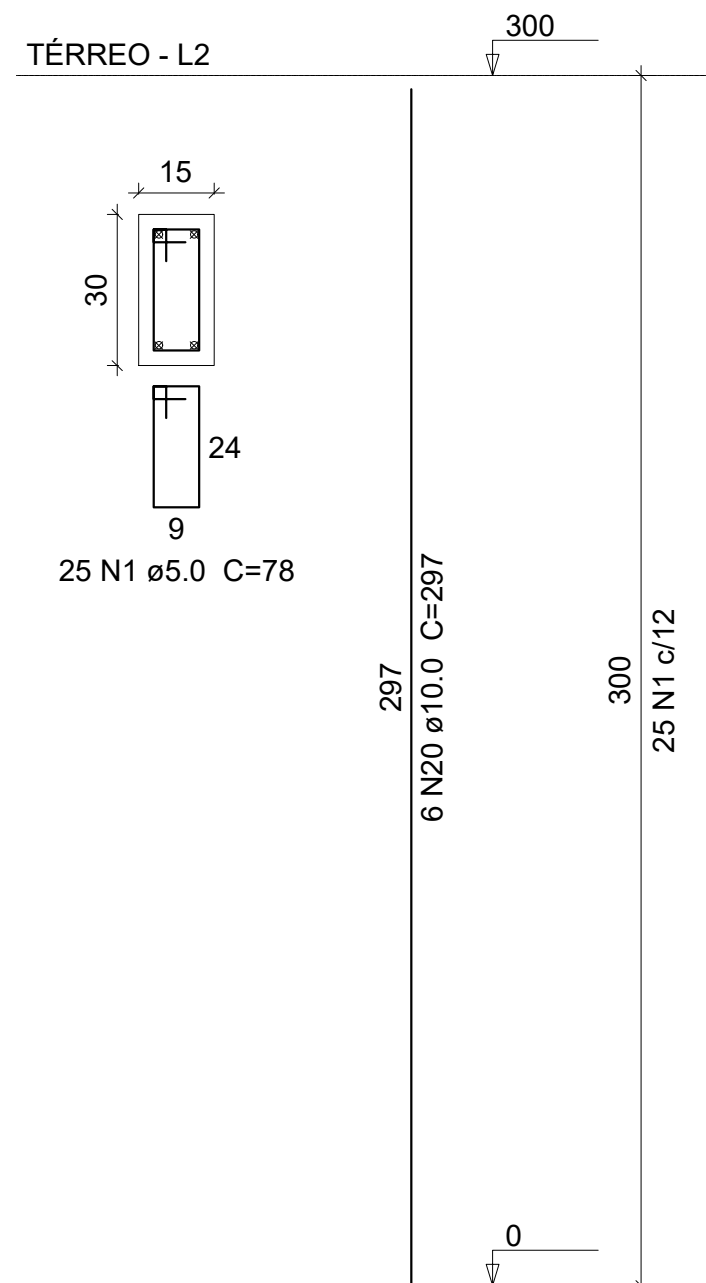


P1=P2=P3=P4=P5=P6=P7=P8=  
=P9=P10=P11=P12=P13=P14



Proprietário:	Responsável Técnico:
<b>PREFEITURA MUNICIPAL DE GAURAMA</b>	
Secretaria:	<b>SECRETARIA MUNICIPAL DE OBRAS PÚBLICAS</b>
Obra:	<b>AMPLIAÇÃO CRECHE MUNICIPAL CRIANÇA FELIZ</b>
Conteúdo:	<b>PILARES P1 AO P14</b>
Localização do projeto:	<b>RUA PEDRO BEVILAQUA - GAURAMA / RS</b>

Tipo: **ESTRUTURAL**

Escala: -

Área: **79,74 m<sup>2</sup>**

Data: **MAIO / 2021**

Prancha:

**07/10**